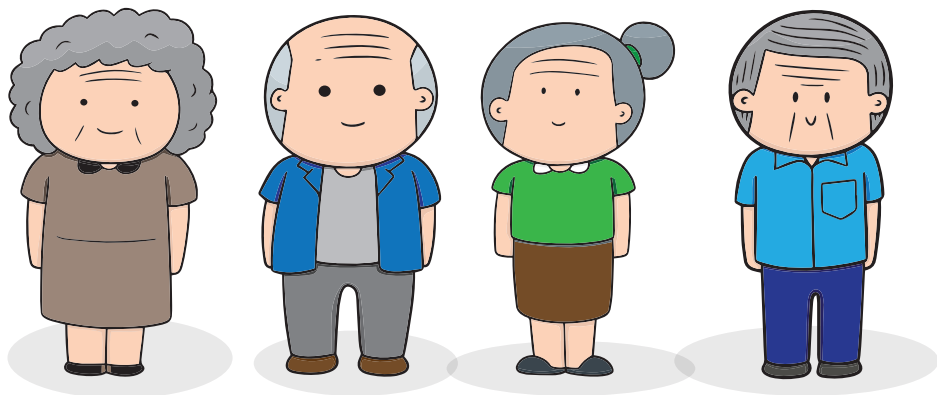


#VLMAYOR

Conectamos a las personas mayores con la promoción de su salud, la garantía de sus derechos, la realización de actividades y el conocimiento de recursos.

CUADERNILLO: CAPACIDAD JURÍDICA DE LAS PERSONAS MAYORES. RESTRICCIONES A LA CAPACIDAD. SISTEMAS DE APOYO PARA LA TOMA DE DECISIONES EN ARGENTINA

ÁREA DE PERSONAS MAYORES
SUBSECRETARÍA DE PROMOCIÓN Y
PROTECCIÓN DE DERECHOS
SECRETARÍA DE DESARROLLO SOCIAL



Producción de contenidos

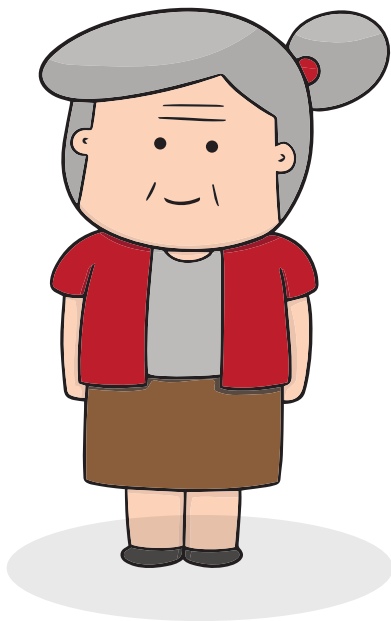
**Fundación
SIDOM**

**VIVAMOS
VICENTE LÓPEZ**



#VLMAYOR

En el Municipio de Vicente López entendemos que el **trabajo conjunto de información, difusión y promoción de derechos es una forma de dar respuesta al creciente impacto de las enfermedades mentales en las personas y en las familias**, a la vez que incrementa la conciencia de la comunidad mediante la educación sobre estas patologías y contextos, para dar apoyo y atención.



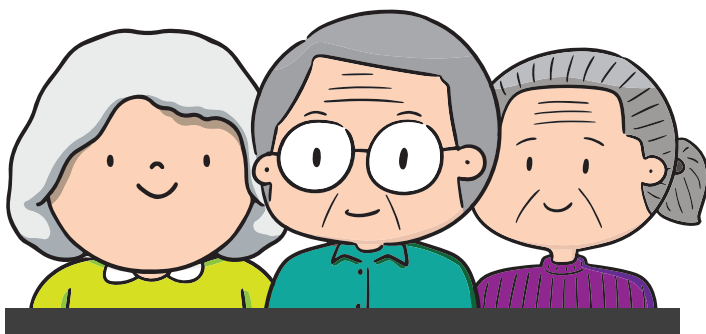
¿QUÉ SIGNIFICA TENER UNA CAPACIDAD JURÍDICA?

Es el poder de una persona para ejercer sus derechos y obligaciones en igualdad de condiciones.

La **Convención Interamericana sobre la protección de los Derechos Humanos de las Personas Mayores establece** -en su artículo 30 - **el igual reconocimiento ante la ley de todas las personas mayores.**

Por eso la Argentina reconoce la capacidad de las personas mayores para ejercer sus derechos y obligaciones, en igualdad de condiciones con los demás.

Siempre se deben respetar los derechos, las decisiones y los deseos de las personas mayores porque tienen capacidad jurídica en igualdad de condiciones al resto de las personas.



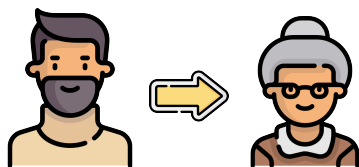
LA CONVENCIÓN OBLIGA A ASEGURAR EL DERECHO DE LAS PERSONAS MAYORES A:



Tener y usar sus bienes, cosas y dinero.



Decidir qué hacer con sus bienes, cosas y dinero.



Heredar.



Conseguir créditos de los bancos.

Los países deben asegurar que nadie les quite los bienes y las cosas a las personas mayores sin fundamento.

¿SE PUEDE RESTRINGIR LA CAPACIDAD JURÍDICA DE UNA PERSONA MAYOR?

Sólo un juez puede restringir la capacidad para determinados actos.

¿CUÁNDO PUEDE HACERLO?

Cuando la persona mayor padece una adicción o una alteración mental permanente o prolongada, muy grave, que pueda generar un daño a sí misma o a sus bienes.

¿CUÁNDO SE PUEDE DECLARAR LA INCAPACIDAD DE UNA PERSONA MAYOR?

El Juez puede hacerlo y designar a un curador, sólo por excepción, cuando:

- La persona está absolutamente imposibilitada de interaccionar con su entorno y expresar su voluntad por cualquier modo, medio o formato adecuado.
- Y el sistema de apoyos no resulta suficiente.

¿QUÉ SIGNIFICA QUE UNA PERSONA MAYOR TOME DECISIONES CON APOYOS?

- El juez, al restringir la capacidad de una persona mayor, lo hace para determinados actos.
- Designa uno o más “apoyos”, especificando las funciones de acuerdo con las necesidades y circunstancias de la persona.
- El apoyo o los apoyos designados por el juez deben promover la autonomía de la persona mayor y favorecer las decisiones que respondan a sus preferencias.
- Los apoyos deben adaptarse a las necesidades de las personas mayores.

PERO, ¿QUÉ SON LOS APOYOS?

Son personas elegidas por uno mismo o por un juez que ayudan a tomar decisiones y ejercer derechos, en caso de necesidad.

¿QUIÉN CONTROLA LOS APOYOS?

Las autoridades judiciales. Deben monitorear que los apoyos sean útiles y adecuados para las personas mayores.

ASEGURAR EL ACCESO A LA JUSTICIA IMPLICA:

- Adaptar el funcionamiento de los tribunales de justicia a las necesidades de las personas mayores.
- Asegurar que los juicios que involucran a personas mayores enfermas sean más rápidos que los demás juicios.
- Promover **mecanismos alternativos** para solucionar conflictos entre personas.
- Garantizar que los jueces y todas las personas que trabajan en la justicia conozcan los derechos de las personas mayores.

**Son los que permiten solucionar conflictos entre las personas sin que se haga juicio.
Por ejemplo: la mediación y la conciliación.**

IMPORTANTE

La Convención establece que los jueces deben escuchar a las personas mayores en los juicios.

Las personas mayores tienen derecho a tener un juicio justo y rápido.



EJERCICIOS

En las siguientes páginas proponemos actividades de estimulación cognitiva y física para incentivar el alcance autónomo de objetivos.



CAPACIDAD JURÍDICA

En función de lo compartido en las páginas previas, nos gustaría que apuntes reflexiones en torno a los temas que aborda este cuadernillo.

¿Qué significa tener capacidad jurídica en mi vida?	¿Qué compromisos colectivos son clave para defender la capacidad jurídica de las personas mayores?

Te proponemos memorizar lo que escribas y tratar de repetirlo dos veces por día a lo largo de una semana (por ejemplo, si lo apuntaste a la mañana, repetirlo a la tarde y antes de irte a dormir)



HALLAZGO

¿Cuántas “Z” “Ñ” “M” y “T” encontrarás? Ponelas en un círculo, contalas y escribí el resultado abajo.

Q	W	E	R	T	Y	U	I	O	P	L	O	Ñ	I	K	U	J	M
H	Y	T	G	B	R	F	V	G	T	R	E	W	S	X	Z	A	Q
W	S	X	C	D	E	R	F	D	E	R	T	Y	G	F	D	S	W
Q	A	Z	X	C	V	C	B	N	M	K	J	H	Y	U	J	K	I
Ñ	P	B	F	J	F	V	C	Ñ	U	N	C	S	A	T	B	N	Z
P	M	V	W	C	X	X	A	T	W	N	I	M	U	P	F	F	B
Q	P	M	D	R	U	B	Z	J	H	T	W	I	O	U	V	F	N
M	B	D	R	T	Y	U	I	N	C	S	W	P	L	Ñ	K	A	S
I	N	B	D	E	R	U	B	C	H	L	P	A	C	B	Z	B	E
N	J	M	B	S	W	E	U	T	O	P	D	G	H	Z	Q	Ñ	N
Z	R	T	B	N	U	M	P	Ñ	A	S	D	C	T	T	V	B	M
Q	C	V	B	G	H	J	K	M	N	Ñ	A	A	Q	Z	X	C	E
K	U	J	M	N	T	B	N	Z	O	B	Z	B	E	R	Z	B	P
X	Z	A	Q	M	P	F	F	B	Q	Z	Q	Ñ	N	T	Ñ	C	N
F	D	S	W	V	U	V	F	N	Z	T	V	B	M	Q	K	L	Ñ
U	J	K	I	O	Ñ	K	A	S	Q	Z	X	C	E	T	B	Z	A

“Z” ENCONTRADAS: “Ñ” ENCONTRADAS:

“M” ENCONTRADAS: “T” ENCONTRADAS:

¿Lo lograste?

¿En qué tiempo?



Buscá este elemento en el cuadernillo para hallar las soluciones.

¿CUÁNTAS PALABRAS PODÉS ARMAR?

Te proponemos formar tantas palabras como se te ocurran, utilizando las letras de las siguientes palabras.

TARJETERO. Ejemplo: Teatro

CAMPESINO. Ejemplo: Camino

MANIFESTACIÓN. Ejemplo: Tacón

BICARBONATO. Ejemplo: Carbón

¿Cuántas lograste escribir? _____

¿En qué tiempo? _____



Buscá este elemento en el cuadernillo para hallar las soluciones.

DIFERENCIAS

¿En cuánto tiempo podés encontrar las 5 diferencias entre las imágenes?



¿Lo lograste?

¿En qué tiempo?



Buscá este elemento en el cuadernillo para hallar las soluciones.

SUDOKU

Este juego está compuesto por una cuadrícula de 9x9 casillas, dividida en regiones de 3x3 casillas. Partiendo de algunos números ya dispuestos en algunas de las casillas, hay que completar las casillas vacías con dígitos del 1 al 9 sin que se repitan por fila, columna o región.

REGLAS

Regla 1: hay que completar las casillas vacías con un solo número del 1 al 9.

Regla 2: en una misma fila no puede haber números repetidos.

Regla 3: en una misma columna no puede haber números repetidos.

Regla 4: en una misma región no puede haber números repetidos.

Regla 5: la solución de un sudoku es única.

¡Buena suerte!

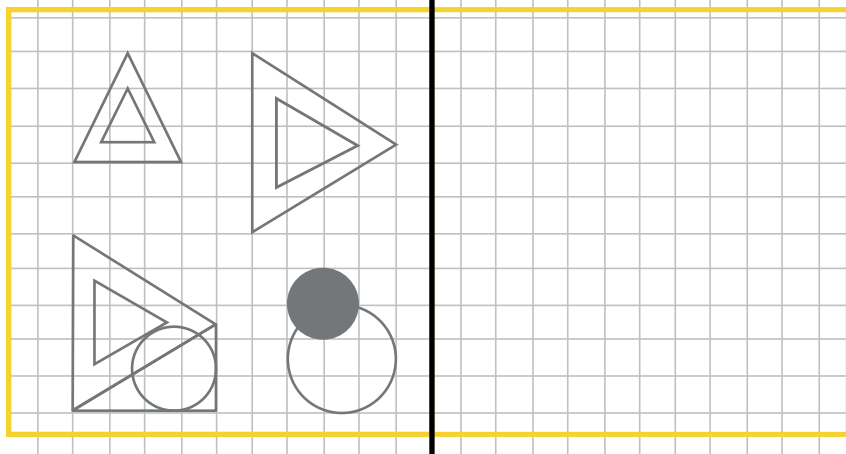
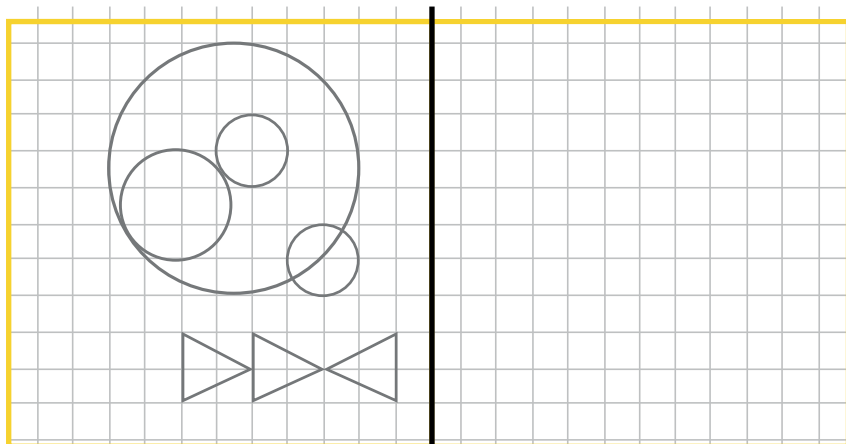
3	8		7	6		9		1
	6							4
						6	2	8
2		6	1		7	4	3	
	3		5	2		1		7
		7	3		6	5		2
9							4	3
7		5			1	8		
			8			7		



Buscá este elemento en el cuadernillo para hallar las soluciones.

SIMETRÍA

¿Te animás a copiar la imagen para que quede repetida del lado derecho?



¿Lo lograste?

¿En qué tiempo?



Buscá este elemento en el cuadernillo para hallar las soluciones.

ESTIMULACIÓN MEDIANTE ACTIVIDAD FÍSICA HACIENDO EQUILIBRIO

Material: ninguno.

Posición inicial: sentate en una silla, con los pies descalzos.

Tocá el suelo, primero con la punta del pie, después con el talón, alternando ambos pies.

Ponete de pie y camina sobre una línea de baldosas de la siguiente manera:

- 8 pasos alternando punta y talón.
- 8 pasos levantando las rodillas.
- 8 pasos tocándote los talones.
- 8 pasos subiendo y bajando los brazos.

Repetí el desplazamiento completo 4 veces.

Si te animás, desplazate con un libro en la cabeza.

Siempre mantené la mirada al frente y la espalda recta.



ESTIMULACIÓN MEDIANTE ACTIVIDAD FÍSICA

DADO DIRECTOR

Material: una pelota de gomaespuma y un dado.

Posición inicial: de pie y en el suelo.

Lanzá un dado y realiza 8 veces el ejercicio que corresponda al número que haya salido.

Número 1: Lanzá la pelota al aire, aplaudí y agarrá de nuevo la pelota.

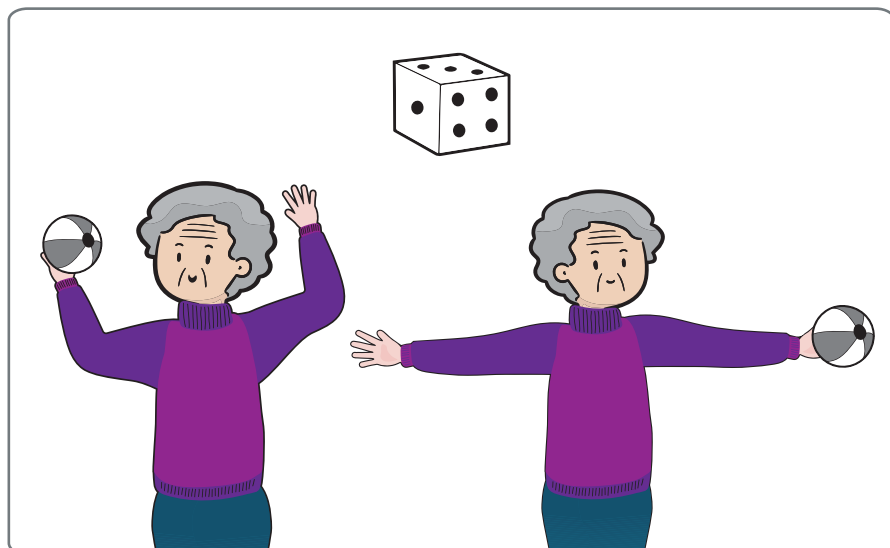
Número 2: Tocá la pelota con el pie, elevándolo ligeramente.

Número 3: Cambiá la pelota de mano por encima de la cabeza.

Número 4: Cambiá la pelota de mano por detrás de la cabeza.

Número 5: Cambiá la pelota de mano por detrás de la cintura.

Número 6: Cambiá la pelota de mano por debajo de una pierna.



CREANDO JUNTOS

Compartimos una producción escrita de las personas mayores que participaron del Taller de estimulación cognitiva y vínculos en 2021. Inspirada en esta obra, la autora dio vida a la siguiente creación.



CAMINO, CON OCRES Y AMARILLOS

Es el camino de regreso vamos en bajada.

Las hojas amarillas y ocres con mil matices bordan un magnífico tapiz. Llegá hasta el otro lado del camino.

El sulky y el monótono repicar de los cascotes de la yegua con sus enjaezados arneses en sordina. Crujen las ramas

Allá en el horizonte,.... mis padres van disfrutando la caída de la tarde. Olor a humo, baja el sol.

La cadencia del sulky continúa su camino, se pierde en el horizonte. El animal cabecea y resopla. Un gran silencio lo inunda todo, ya no hay trinos. Sólo alguna torcacita remueve alguna rama.

Ana Córdoba

RESPUESTAS



Página 9

“Z”: 16 “Ñ”: 11 “M”: 13 “T”: 16

Página 10

TARJETERO. Teatro, ajetreo, raro, etc.

CAMPESINO. Camino, casino, peso, mesa, piso, etc.

MANIFESTACIÓN. Tacón, fiesta, mano, nietas, nietos, etc.

BICARBONATO. Carbón, tacón, barco, boniato, etc.

Página 11





RESPUESTAS



Página 12

3	8	4	7	6	2	9	5	1
5	6	2	9	1	8	3	7	4
1	7	9	4	5	3	6	2	8
2	5	6	1	8	7	4	3	9
9	3	8	5	2	4	1	6	7
4	1	7	3	9	6	5	8	2
9	8	1	6	7	5	2	4	3
7	4	5	2	3	1	8	9	6
6	2	3	8	4	9	7	1	5

GUÍA DE RECURSOS VICENTE LÓPEZ

ÁREA DE PERSONAS MAYORES

Teléfono celular: 15 6686 0794

Teléfono oficina: 4711 2800. Internos 4406 / 4402

Línea municipal: 147

Horario de atención: lunes a viernes de 8 a 16 horas.

AGENCIAS INTERVINIENTES

PAMI (Instituto Nacional De Servicios Sociales Para Jubilados Y Pensionados)

Teléfono **PAMI Escucha**: 130

Página WEB: www.pami.org.ar

Sede	Dirección	Horario	Teléfono
OLIVOS	Av. Maipú 2124	7.00 a 14.00 hs.	4519-5452/53/54
MUNRO	B. Rivadavia 2534	7.30 a 14.30 hs.	4721-9618 4512-5930/31
UGL SAN MARTIN	Ricardo Balbin 1956		4724-4700

ANSES (Administración Nacional de la Seguridad Social)

Página WEB: anses.gob.ar/jubilados-y-pensionados

Sede	Dirección	Horario	Teléfono
MUNRO	G. Mendez 3175	8.30 a 14.30 hs.	130

IPS (Instituto de Previsión Social Provincia de Buenos Aires)

Página WEB: www.ips.gba.gob.ar // Mail: capvlopez@ips.gba.gov.ar

Sede	Dirección	Horario	Teléfono
OLIVOS	Maipú 2609	8.30 a 14.30 hs.	47112800 int. 4451

GUÍA DE RECURSOS

DELEGACIONES MUNICIPALES

Horario de Atención: 8:30 a 16 horas.

Turnos: citymis.co/vicentelopez/public/turnos_delegaciones

Los turnos son ÚNICAMENTE para pagos de tasas y contribuciones.

Para todos los demás trámites, comunicarse previamente al 147.

DELEGACIONES MUNICIPALES. GUÍA DE TRÁMITES

- Reimpresión de Boletas
- Cambio de Titularidad ABL
- Exenciones de ABL
- Planes de Cuotas ABL / Arbolado
- Altas/Bajas débitos automáticos ABL
- Cambios Domicilio Postal ABL
- Cobros (Tasas Varias)
- Informes de Deudas
- Falta de Recepción de Boletas
- Acreditación Pago doble
- Bonos Pileta
- Arbolado Urbano (Trámites Varios)
- Reclamos de Barrido
- Recolección de Basura y Montículos
- Limpieza de Sumideros
- Acumulación de Agua
- Reparaciones de Luminarias
- Reclamo de Postes y Cableado
- Inspección de veredas
- Reparación
- Baches, Cordones y Rampas
- Tachas Reductoras
- Remoción de Vehículos
- Señalización y Demarcaciones
- Sendas Peatonales
- Pedidos de Cámaras de Seguridad
- Agentes de Transito
- Reparación de Semáforo
- Intensificación de Patrullas
- Ruidos Molestos
- Inspección de Comercios
- Desinfección / Desratización
- Recolección de Reciclados (Varios)
- Obras Particulares (denuncias)
- Obras y Servicios (denuncias)
- Zoonosis (denuncias y Reclamos Varios)
- Salud y Desarrollo Humano (Denuncias)
- Defensa Civil (denuncias)
- Registro de Tarjeta Sube
- Defensa del Consumidor
- Difusión
- Relevamientos Varios.
- Talleres, Actividades y Folletería Informativa

GUÍA DE RECURSOS

DELEGACIONES MUNICIPALES. SEDES

Sede

CARAPACHAY
Referente: Karina Páez

FLORIDA CENTRAL
Referente: Susana Mabel Orue

FLORIDA OESTE
Referente: Jorge Martínez

MUNRO
Referente: Diego Pesa

VILLA ADELINA
Referente: Ester Lanzalot

VILLA MARTELLI
Referente: Katia Seguín

PUENTE SAAVEDRA
Referente: José Luis Ruiz

Contacto

Dirección: Ascasubi 5702
delegacion.carapachay@vicentelopez.gov.ar
4756-3098

Dirección: V. Vergara 2382
delegacion.florida@vicentelopez.gov.ar
4796-3894 / 4718-1991

Dirección: San Martín 4106
delegacion.floridao@vicentelopez.gov.ar
4760-5896 / 4760-9268

Dirección: Vélez Sarsfield 4839
delegacion.munro@vicentelopez.gov.ar
4762-1204 / 4756-6464

Dirección: Av. Ader 405
delegacion.adelina@vicentelopez.gov.ar
4763-7727 / 4512-8146

Dirección: Laprida 3902
delegacion.martelli@vicentelopez.gov.ar
4709-5775 / 4709-1144

Dirección: Av. Maipu 130
delegacion.saaavedra@vicentelopez.gov.ar
4791-2011 / 2084-5672

RECREACIÓN

ÁREA DE PERSONAS MAYORES

Celular 15 6686 0794
Oficina 4711 2800 int. 4406 / 4402

Talleres virtuales y gratuitos.

Consultar por teléfono las diversas temáticas y disponibilidad existente.

POSTA DIGITAL PARA LA COMUNIDAD

2098 7296
11 3329 1675



ACCESO A LA SALUD



SOLICITUD DE TURNOS

ACCESO WEB

vicentelopez.gov.ar/turnos-salud

HOSPITAL MUNICIPAL DE VICENTE LÓPEZ DR. BERNARDO HOUSSAY

Hipólito Yrigoyen 1757.

Florida

0800-555-88766

HOSPITAL DR. CETRÁNGOLO

Italia 1750.

Florida

4791-2090 | Turnos: 0800 888 1818

ATENCIÓN PRIMARIA DE SALUD

Lavalle 1583, 1er piso.

TELÉFONO 4513-6421/6435/6413

MAIL atencion.primaria@vicentelopez.gov.ar



ACCESO A LA SALUD

URI DR. RAMÓN CARRILLO

Atención de guardia:
Todos los días las 24hs.

Consultorios externos:
Lunes a Viernes 8 a 18 hs.

Florentino Ameghino 946,
Florida Oeste

Emergencias: 107 o 4791-7777

Turnos e informes: 4897-5797

uridrcarrillo@gmail.com

- Ginecología
- Cardiología
- Endocrinología
- Cirugía
- Clínica Médica
- Odontología
- Pediatría
- Trabajo Social
- Psicología
- Psiquiatría
- Enfermería
- Traumatología
- Radiografía
- Electrocardiogramas
- Laboratorio

URI DR. J. BURMAN

Atención de guardia:
Todos los días las 24hs.

Ituzaingó 5725,
Carapachay.

Informes: 4580-6232

uriburman@gmail.com

- Laboratorio
- Radiología
- Mamografías
- Medicina general
- Odontología
- Enfermería
- Vacunación
- Pediatría
- Clínica médica
- Ginecología
- Obstetricia
- Nutrición y Diabetes
- Cardiología
- Psicología
- Ecografía
- Electrocardiogramas
- Dermatología
- Trabajo Social



ACCESO A LA SALUD

CENTROS DE ATENCIÓN PRIMARIA DE SALUD

(CAPS)

Lunes a viernes de 8 a 16 horas.

SERVICIOS: Medicina General, Clínica Médica, Odontología, Enfermería, Ginecología, Pediatría, Psicología, Psiquiatría, Neurología, Ecografía, Obstetricia, Trabajo social, Pediatría, Psicopedagogía, Odontología, Odontopediatría, Estimulación, Enfermería con vacunación, Electrocardiograma, Ecografía, Neurología, Oftalmología.

CAPS

CAPS Marcelino
VACUNACIÓN

Lunes a Viernes de 8 a 15 horas.

CAPS Axenfeld

CAPS Illia
VACUNACIÓN

Lunes a Viernes de 8 a 15 horas.

CAPS 12 de Octubre
VACUNACIÓN

Lunes a Viernes de 8 a 15 horas.

CAPS Rotjer
VACUNACIÓN

Lunes a Viernes de 8 a 14.30 horas.

Centro de Salud Mental
Ambulatorio ARCURI
VACUNACIÓN

Lunes a Jueves de 8.30 a 15 horas.

Contacto

Lavalle 1583, FLORIDA
Aupmarcelino@hotmail.com
4796-9644

Alsina 2465, FLORIDA
2059-8613

Uzal 3498, OLIVOS
uapillia@hotmail.com
4513-9864

José María Paz 3645, OLIVOS
uap12deoctubre@gmail.com
4513-9862

Domingo Faustino Sarmiento 3551, OLIVOS
uaprotjer@yahoo.com.ar
4513-9863

Tucumán 3339, LA LUCILA
uaparcuri@hotmail.com
4513-9859

ACCESO A LA SALUD

CENTROS DE ATENCIÓN PRIMARIA DE SALUD

(CAPS). Continuación

CAPS

CAPS El Ceibo
VACUNACION

Lunes a Jueves de 8.30 a 15 horas.

CAPS Negrete
VACUNACIÓN

Lunes a Viernes de 8 a 14 horas.

CAPS Marzano
VACUNACIÓN

Martes a jueves de 7.30 a 14 horas
y viernes de 7.30 a 13 horas.

CAPS Padre Barbero
VACUNACIÓN

Lunes a viernes de 7 a 13.30hs.

CAPS Barreiro Aguirre
VACUNACIÓN

Lunes, martes, jueves y
viernes de 8 a 13 horas.

CAPS Sargento Cabral
VACUNACIÓN

Lunes a viernes de 8 a 14hs.

CAPS 25 de Mayo
VACUNACIÓN

Lunes a jueves de 8.30 a 15 horas.

Contacto

Bermúdez y el Río, LA LUCILA
uapceibo@outlook.com
5194-4390

Rivera 6001, MUNRO
uapnegrete@hotmail.com
4580-6233

Carlos Villate 3675, MUNRO
uapmarzano@hotmail.com.ar
4580-6234

Sívori 5050, MUNRO
uapbarbero@outlook.com.ar
4580-6230

Sargento Baigorria 2461, MUNRO
uapbarreiroaguirre@gmail.com
4580-6231

Sargento Cabral 3221, MUNRO
uapsargentocabral@hotmail.com
4580-6235

Rafael Obligado 5280, CARAPACHAY
uap25demayo@gmail.com
4763-9457

ACCESO A LA SALUD

CENTROS DE ATENCIÓN PRIMARIA DE SALUD

(CAPS). Continuación

CAPS

CAPS Scalise
VACUNACIÓN

Lunes a jueves de 8.30 a 15 horas.

CAPS Blanca Acosta
VACUNACIÓN

Lunes a viernes de 8 a 15 horas.

CAPS Senador Bermúdez
VACUNACIÓN

Lunes a viernes de 8 a 15 horas.

CAPS Llobera
VACUNACIÓN

Lunes a viernes de 8 a 15 horas.

CAPS Ravazzoli
VACUNACIÓN

Lunes a viernes de 8.30 a 15 horas.

Contacto

Cajaraville 4042, VILLA ADELINA

uapscalise@gmail.com

4512-8140

Gervasio Posadas 1276, FLORIDA OESTE

uapacosta@yahoo.com.ar

4859-0259

Hipólito Yrigoyen 4601, FLORIDA OESTE

uapbermudez@yahoo.com.ar

4513-1950

Estados Unidos 314, VILLA MARTELLI

uapllobera@hotmail.com.ar

4513-1941

Moldes 4900, VILLA MARTELLI

uapravazzoli@gmail.com

4897-5663



OTROS RECURSOS MUNICIPALES

DISCAPACIDAD

DIRECCIÓN DE DISCAPACIDAD Y POLÍTICAS INCLUSIVAS

Lunes a Viernes de 8 a 16 horas.
H. Yrigoyen 4848. Florida Oeste

discapacidadvlopez@gmail.com
Teléfono: 4711-2800 int 4403.
Whatsapp: 11-5240-2161

ANDIS: AGENCIA NACIONAL DE DISCAPACIDAD

H. Yrigoyen 1447. CABA

casosurgenciacovid19@andis.gob.ar
argentina.gob.ar/andis
Teléfono: 4789-5200
WhatsApp: 11-2478-4746
Operadores. 0800-555-3472

COMUNIDIS: CONSEJO MUNICIPAL POR LA INCLUSIÓN DE PERSONAS CON DISCAPACIDAD

comunidis@gmail.com / Teléfono: 4513-9832/9833

GÉNERO Y DIVERSIDAD SEXUAL

DISPOSITIVO DE ATENCIÓN INMEDIATA

Lunes a viernes de 8 a 18 horas.

politicasgeneromvl@gmail.com
4794-6604/05
0800-444-68537

ÁREA DE NIÑEZ Y ADOLESCENCIA

SERVICIO LOCAL DE VICENTE LÓPEZ

Asistencia: Lunes a viernes de 8 a 14 hs.
Admisiones: Lunes y Viernes: 8 hs. / Miércoles: 12hs.
Concurrir con fotocopia de DNI de los niños y sus padres,
partida de nacimiento u otro documento que acredite
el vínculo.

Pte. Hipólito Yrigoyen 4848. Piso 1.
Florida Oeste.
4711.2800 INT: 4414/4416
Guardia 24 hs.
Para instituciones 11-2225-8109

ACCESO A LA JUSTICIA

CAJ DE SAN MARTÍN

Av. de los Constituyentes 3100.
Lunes a viernes de 8:30 a 13:30 horas.

CAJ DE VICENTE LÓPEZ

Maipú 130, Estación Aristóbulo del Valle. Florida.
Servicio itinerante en CAP Ravazzolli, José Moldes 4900.
Teléfono: 011 2107-7111
Miércoles de 9 a 12 horas.

JUZGADO DE PAZ

Maipú 2965, Vicente López.
Teléfono: 4711-1469/4711-1465

DEFENSORÍA DEL PUEBLO DE VICENTE LÓPEZ

Pelliza 1401 2do Piso, Olivos
Teléfono: 4709-5119
defensorvlopez.gov.ar

ASESORÍA LEGAL

JUZGADO DE FAMILIA DE SAN ISIDRO

Bilbao 912. San Isidro. Av Centenario 1860. Beccar

PATROCINIO JURÍDICO GRATUITO

Acassuso 442. San Isidro
4743-5720



PROCOLOS Y TRÁMITES

¿CÓMO GESTIONAR LA EXENCIÓN DE ABL?

El trámite puede realizarse mediante la página de internet del municipio o, en su defecto, en la delegación municipal que te corresponde según tu domicilio.

¿CÓMO Y DÓNDE TRAMITAR MI JUBILACIÓN Y/O PENSIÓN?

Si cumplís los requisitos, podés solicitar asistencia para iniciar tu jubilación a través del sistema de **Atención Virtual de ANSES**.

Para tramitar la jubilación se toman en cuenta los años de trabajo con aportes y la edad de la persona. En general, las mujeres deben tener 60 años, los hombres 65 años, y haber aportado durante 30 años. Esto puede variar según la actividad y las características de la actividad realizada.

El **PRIMER PASO** será revisar tus aportes previsionales para asegurarte que estén registrados, ingresando a:



Mi ANSES > Trabajo > Historia Laboral con tu clave de la seguridad social.

Si hay aportes que no están registrados, reuní la documentación que pruebe los períodos trabajados: certificaciones de servicios, recibos de sueldo, comprobantes de afiliación a obra social, Declaración Jurada que acredite los servicios.

PROCOLOS Y TRÁMITES

Como **SEGUNDO PASO**, Ingresá en Atención Virtual:



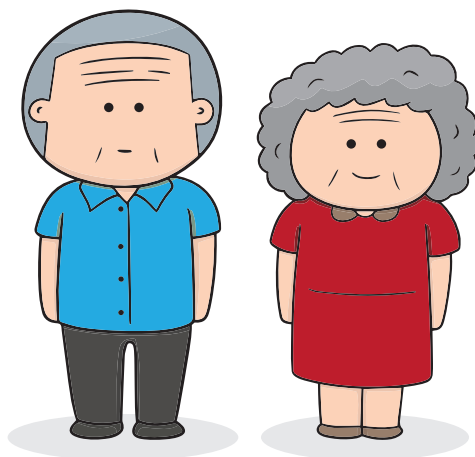
<https://servicioscorp.anses.gob.ar/clavelogon/logon.aspx?system=sie xp2>

En el caso que la oficina seleccionada se encuentre con atención al público de forma presencial, sacá un turno en:

<http://servicioswww.anses.gob.ar/TurnosInternet/Solicitud/IngresoSolicitud?idprest=1>



**HTTPS://WWW.ANSES.GOB.AR/TRAMITE/
COMO-OBTENER-MI-JUBILACION**





PROCOLOS Y TRÁMITES

¿DÓNDE REALIZAR UNA DENUNCIA POR MALTRATO

PAMI

LÍNEA 138/139

PATRULLA MUNICIPAL

LÍNEA 109

**COMISARÍA DE LA MUJER
Y DE LA FAMILIA**

4711-7887



TELÉFONOS ÚTILES

**SUBSECRETARÍA DE PROMOCIÓN
Y PROTECCIÓN DE DERECHOS**

4711-2800 int. 4406
Celular: 11 6686-0794

PATRULLA MUNICIPAL

Línea 109

**ASISTENCIA EN CASO DE RIESGO
DE SALUD. ACCIDENTES/HERIDAS**

Línea 107

**JUZGADO DE PAZ DE
VICENTE LÓPEZ**

4790-7030

**DEFENSORÍA DE LA FAMILIA,
VICENTE LÓPEZ**

4799-5119

**DEFENSORÍA DE LA FAMILIA,
SAN ISIDRO**

3333-7469



El equipo de especialistas de Fundación SIDOM colaboró en el desarrollo de los ejes y contenidos de esta publicación. Desde hace una década, Fundación SIDOM desarrolla acciones que promueven la mejor comprensión del proceso de envejecimiento y contribuyen al bienestar y a la calidad de vida de las personas mayores.

Más información en

fundacionsidom.org

NOTAS



Lined writing area with horizontal dashed lines for notes.

VIVAMOS
VICENTE LÓPEZ



ÁREA DE PERSONAS MAYORES
SUBSECRETARÍA DE PROMOCIÓN Y
PROTECCIÓN DE DERECHOS
SECRETARÍA DE DESARROLLO SOCIAL

